

ATLETICA REBO



Tuttodolce

PANIFICIO FANELLI BOLDINI di Pietro e C. s.n.c.



Atletica REBO Gussago organizza con il patrocinio del Comune di Gussago

Domenica 12 dicembre 2021

17° CROSS di GUSSAGO - 14° MEMORIAL MARIO MOSCA

Su tutta la manifestazione vige il regolamento FIDAL. Possono partecipare tutti gli atleti regolarmente tesserati FIDAL per l'anno 2021, gli atleti tesserati per Enti Promozione Sportiva (sez. Atletica), nel rispetto della normativa sanitaria e della convenzione FIDAL-EPS, e atleti tesserati RUNCARD con certificato di idoneità agonistica per l'atletica leggera.

Tutti gli atleti devono essere muniti di autocertificazione e green pass o esito negativo del tampone nelle precedenti 48 ore.



Settore Assoluto/Master

Programma a seguire dalle 9:00

- cat. Allievi/e e Assoluti donne (4000 m)
- cat. Seniores Over50 (6000 m)
- cat. Jun, Pro, Seniores Under45 (6000 m)

Settore Giovanile

Programma a seguire dalle ore 10:45

- cat. Esordienti femminile B/C (300 m)
- cat. Esordienti maschile B/C (300 m)
- cat. Esordienti femminile (600 m)
- cat. Esordienti maschile (600 m)
- cat. Ragazze (1200 m)
- cat. Ragazzi (1200 m)
- cat. Cadette (1800 m)
- cat. Cadetti (2400 m)

Le partenze potrebbero subire delle variazioni

PREMI INDIVIDUALI

- I primi 5 assoluti (non cumulabili coi premi di categoria)
- I primi 5 di ogni categoria maschile

- Le prime 5 assolute (non cumulabili coi premi di categoria)
- Le prime 5 di ogni categoria femminile

I primi 10 e le prime 10 di ogni categoria giovanile

PREMI DI SOCIETÀ

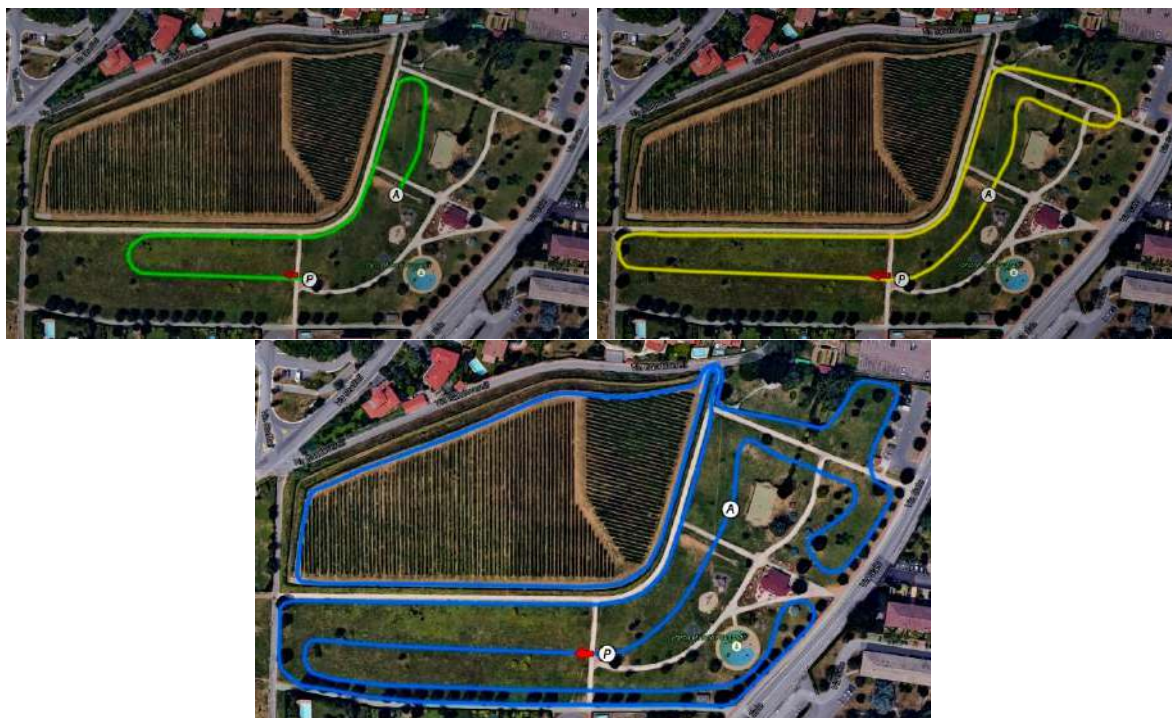
classifica Combinata cat. Maschili / Femminili: prime 3

Ritrovo alle 7:30 presso il Parco Muccioli frazione Sale di Gussago, in via Sale 4. Iscrizioni solo su www.fidal.it alla sezione *servizi online*, da inviare entro le ore 12:00 di giovedì 9 dicembre. Per atleti Fidal fuori regione, Runcard e EPS, iscrizioni tramite email all'indirizzo iscrizioni@fidalbrescia.it

Conferma, pagamento e ritiro dei pettorali dovranno essere effettuati un'ora prima di ogni singola partenza presso la segreteria.

Quota di iscrizione pari 5 € (per le categorie Allievi e superiori). Per le categorie giovanili pagamento online tramite la FIDAL.

Non saranno accettate iscrizioni il giorno della gara.



XVII° CROSS DI GUSSAGO
XIII° MEMORIAL MARIO MOSCA
12 dicembre 2021

PROGRAMMA GARE A SEGUIRE CON INIZIO ORE 09.00

ORE 09:00: PARTENZA GARA DONNE TUTTE LE CATEORIE+ALLIEVI MASCHILE N° 02 GIRI AZZURRO (4000m)
A SEGUIRE:

PARTENZA GARA: SM50 E OLTRE N° 03 GIRI AZZURRO (6000m)

PARTENZA GARA : JM/PM/SM/SM35/SM40/SM45 N° 03 GIRI AZZURRO (6000m)

A SEGUIRE PREMIAZIONI ASSOLUTI E MASTER

PROGRAMMA GARE GIOVANILE A SEGUIRE CON INIZIO ORE 10.45

ORE 10:45: PARTENZA GARA CAT. ESORDIENTI B/C FEMMINILE N° 01 GIRO VERDE (300m) ca.

A SEGUIRE:

CAT. ESORDIENTI B/C MASCHILE N° 01 GIRO VERDE (300m) ca.

CAT. ESORDIENTI A FEMMINILE N° 01 GIRO GIALLO (600m) ca.

CAT. ESORDIENTI A MASCHILE N° 01 GIRO GIALLO (600m) ca.

CAT. RAGAZZE N° 02 GIRI GIALLO (1250m) ca.

CAT RAGAZZI N° 02 GIRI GIALLO (1250m) ca.

CAT. CADETTE N° 01 GIRO AZZURRO (2000m) ca.

CAT. CADETTI N° 01 GIRI GIALLO+ N°01 GIRO AZZURRO (2600m) ca.

A SEGUIRE PREMIAZIONI GIOVANILE

LEGENDA GIRI

GIRO VERDE 300 M

GIRO GIALLO 600 M.

GIRO AZZURRO 2000M.

N.B. LE PARTENZE POTREBBERO SUBIRE DELLE VARIAZIONI